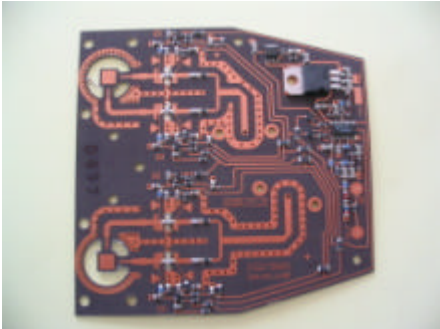


DOUBLEUR 12 => 24 GHz PAS CHERS par F6CXO

Vendu à CJ 2004 par I2FHW pour 3€

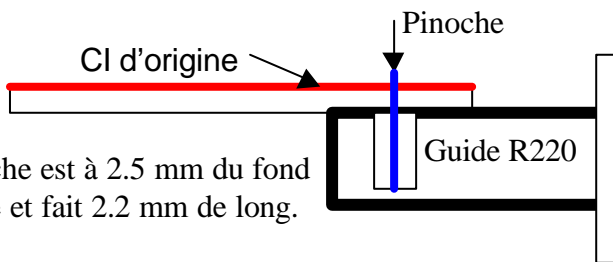


La platine a été achetée au départ pour récupération des 4 NE 32584.

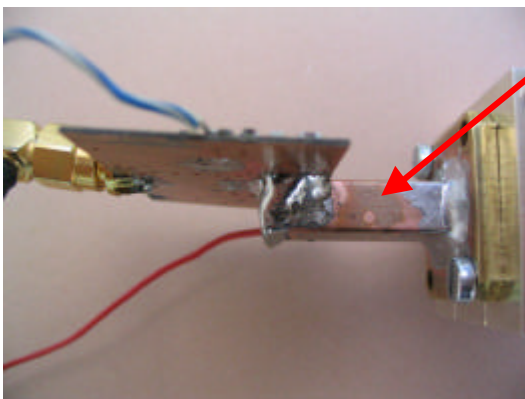
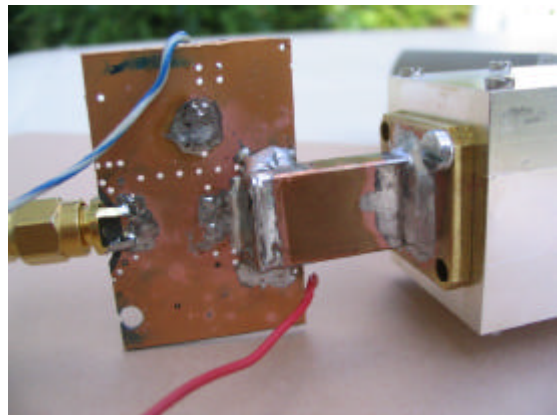
Après examen, il est assez rare de trouver des platines sat avec les préamplificateurs si bien alignés et si propice a des modifications.

Après les premières manips sur les préamplis 10 GHz pas cher, l'idée m'est venue de tester ces circuits en doubleur 12/24 GHz.

En sortie un bout de guide sert a récupérer le signal par un petit bout de coax de 1.7 mm débarrassé de sa gaine extérieure



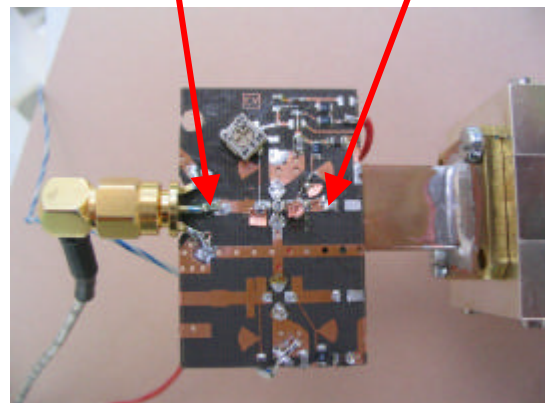
La pinoche est à 2.5 mm du fond du guide et fait 2.2 mm de long.



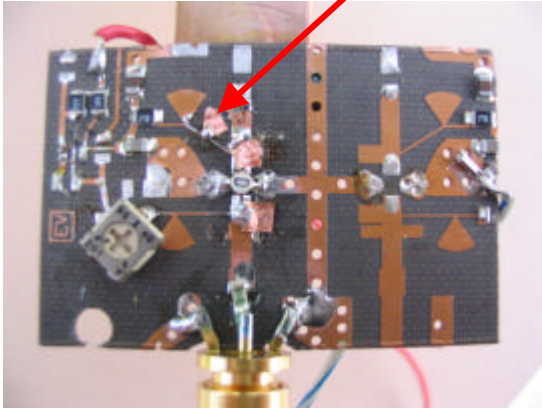
Le guide d'onde de sortie vu de côté.

La capa récupérée en sortie

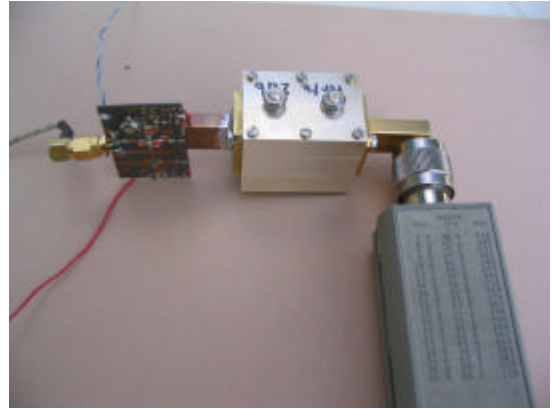
La sortie



A rajouter



La manip complète, le filtre OE9PMJ permet de lever le doute sur la mesure.



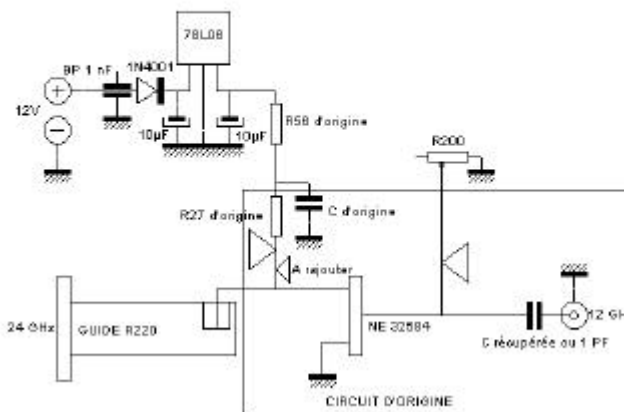
Le CI vu de dessus avec les clinquants d'optimisation.

Le schéma électrique :

Encadré, le schéma d'origine.

L'alimentation est simplifiée à l'extrême.

DOUBLEUR 12/24 GHz par F6CX0

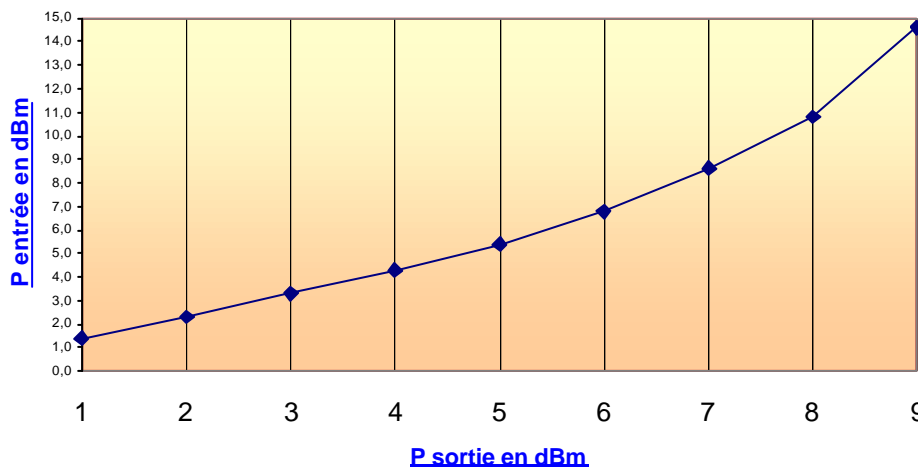


Le résultat des mesures

V drain = 2.315V ; I drain 40 mA

Perte dans le filtre = 2 dB

Doubleur 12/24 GHz



Bonne réalisation à tous. 73 QRO Gérard
I2FHW = R.F. ELETTRONICA

f6cxo@wanadoo.fr
rf.elettronica@tiscalinet.it